



# Ledelsesevalueringsrapport 2022

> Overblikrapport: Skole- og dagtilbud

## Indholdsfortegnelse

|  |   |
|--|---|
| Ledelsesevaluering for Skole- Dagtilbud og underliggende enheder ..... | 1 |
| Et øjebliksbillede .....   | 1 |
| Læsevejledning .....   | 1 |
| Hvordan har vi behandlet og fortolket data? .....                      | 1 |
| Overordnet oplevet ledelse .....                                       | 2 |
| Hvad kendetegner i øvrigt lederne?.....                                | 5 |

## Ledelsesevaluering for Skole- og dagtilbud og underliggende enheder

Rapporten indeholder resultater fra evalueringen samlet set for alle ledere på **Skole- og dagtilbudsområdet** og underliggende enheder, som har deltaget i evalueringen.

### Et øjebliksbillede

Undersøgelsen er foretaget fra den 05.09.2022 til den 23.09.2022. Resultaterne fra ledelsesevalueringen giver dermed et øjebliksbillede af, hvordan medarbejdere, afdelingsledere, aftaleholdere samt chef, som har besvaret spørgeskemaet, oplever ledelse på undersøgelsestidspunktet. Der kan være mange grunde til, at resultaterne ser ud, som de gør, og derfor er det også vigtigt, at resultaterne læses og forstås i den konkrete lokale kontekst. I alt er der **43 ledere**, som har deltaget i ledelsesevalueringen.

**675 medarbejdere** har svaret på ledelsesevalueringen, hvilket giver en svarprocent på **74%**.

### Læsevejledning

I rapporten afreporteres spørgsmålsformuleringerne på samme vis som i ledernes individuelle rapporter. Rapporten viser et samlet billede af den overordnet oplevet ledelse blandt medarbejder/underordnede ledere og selvevaluering. Endvidere vises ledernes samlede selvevaluering vedrørende spørgsmålene om ledernes kontekst og baggrundsoplysninger. Lederne har her besvaret en række spørgsmål om, hvordan de oplever deres muligheder og barrierer for at kunne lykkes som leder.

### Hvordan har vi behandlet og fortolket data?

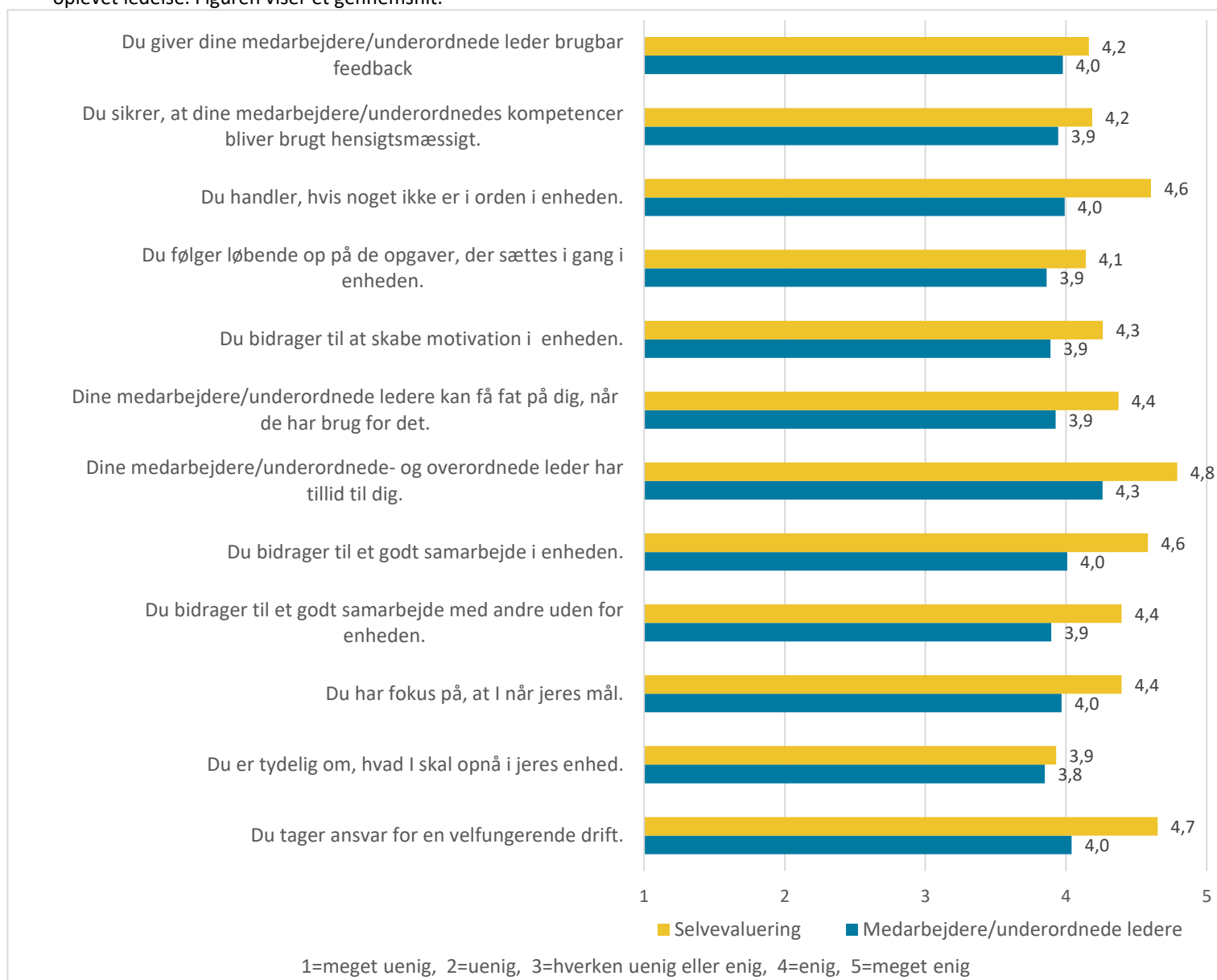
På de kommende sider fremgår de aggregerede resultater fra ledelsesevalueringen på Skole- og dagtilbudsområdet. I figurerne skelner vi mellem besvarelser fra selvevaluering (lederne selv) og medarbejdere/underordnede ledere. Medarbejderne og de underordnede ledes besvarelser er lagt sammen, grundet tekniske begrænsninger.

## Overordnet oplevet ledelse

Du kan læse mere om, spørgsmålene ”Overordnet oplevet ledelse” og finde inspiration til det fremadrettede arbejde med at styrke ledelse både for lederne individuelt og for hele organisationen [her](#).

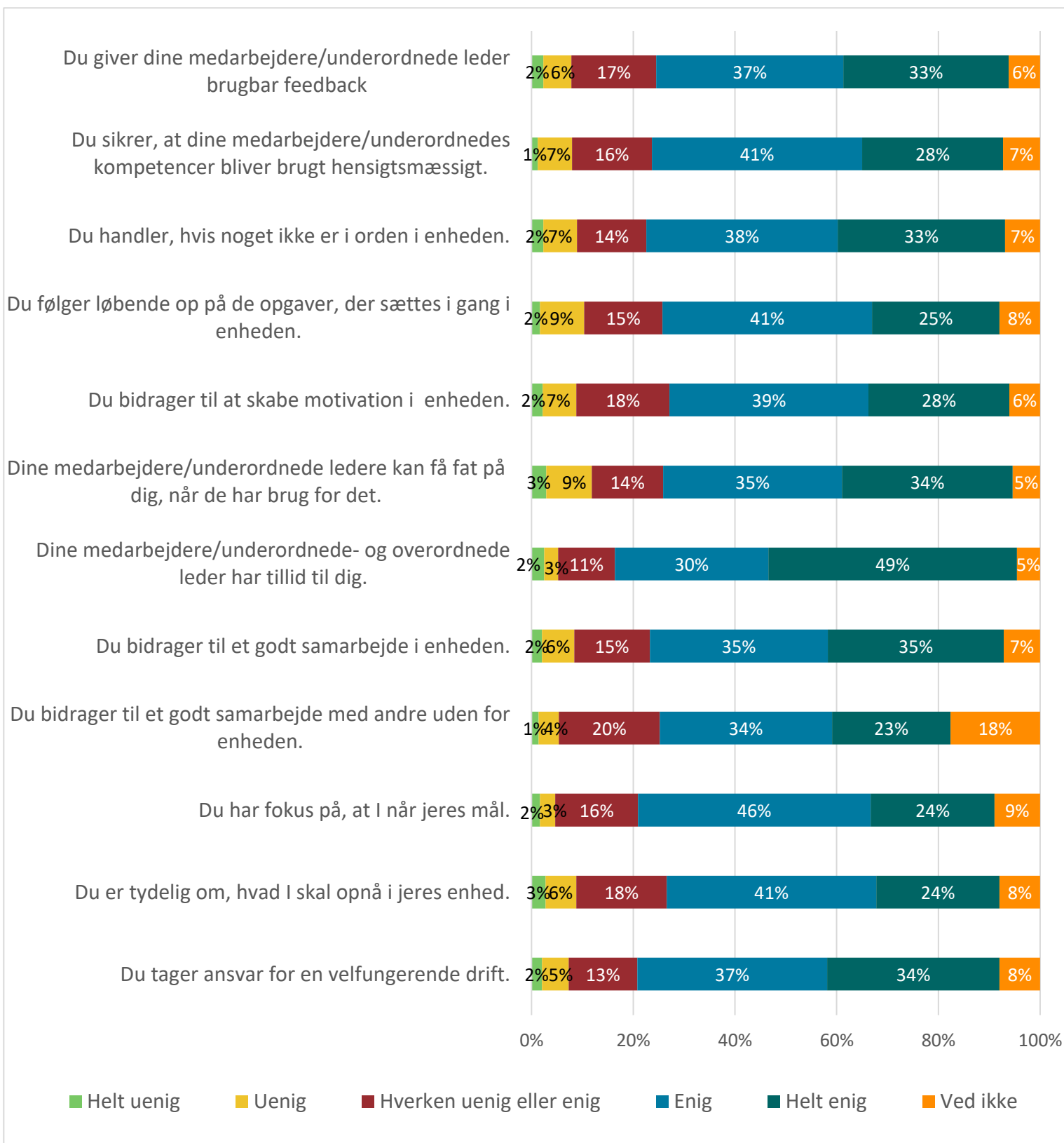
### Figur 1. Overordnet oplevet ledelse – gennemsnit.

I figuren kan du se, hvordan medarbejdere/underordnede ledere og lederne selv har besvaret spørgsmålene om overordnet oplevet ledelse. Figuren viser et gennemsnit.



**Figur 2. Overordnet oplevet ledelse – spredning, medarbejderne/underordnede ledes besvarelser**

I figuren kan du se, hvordan medarbejderne/underordnede ledes besvarelser på hvert spørgsmål fordeler sig på de forskellige svarmuligheder.



## Lederens oplevelse af konteksten for at udøve ledelse

Ledelse virker gennem andre, og alle ledere leder i en bestemt kontekst. Resultaterne af en ledelsesevaluering bør derfor altid diskuteres med lederens kontekst for øje. Lederne selv har besvaret en række spørgsmål om, hvordan de oplever deres muligheder og barrierer for at kunne lykkes som leder. Bemærk, at dette kun er baseret på ledernes selvevalueringer.

**Figur 3. Ledernes egen oplevelse af konteksten for at udøve deres ledelse – spredning**

I figuren kan du se, hvordan lederne har besvaret spørgsmålene om deres oplevelse af konteksten for at udøve ledelse – fordelt på spredning af besvarelsenerne. Figuren viser også et gennemsnit.

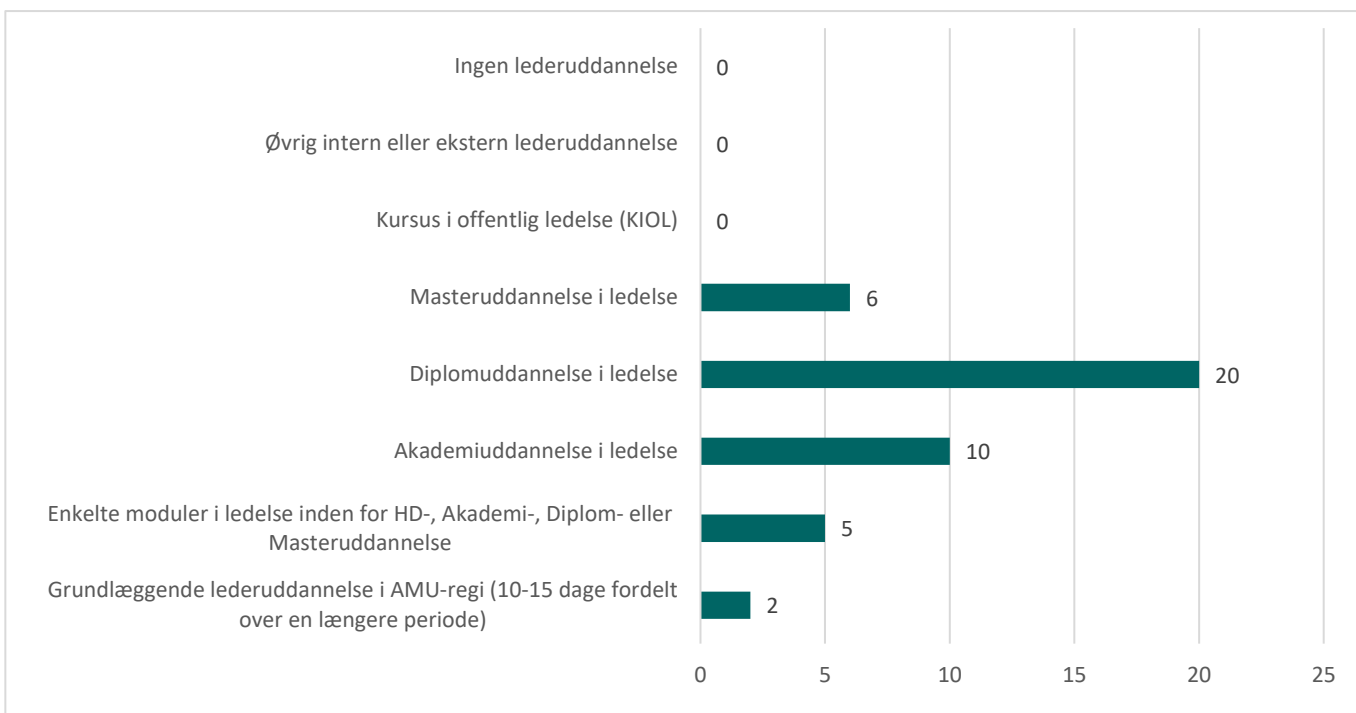


## Hvad kendetegner i øvrigt lederne?

Ud over de ovenstående spørgsmål, giver ledelsesevalueringen også et indblik i, hvad der kendetegner lederne på Skole- og dagtilbudsområdet og underliggende enheder. Bemærk, at dette kun er baseret på ledernes selvevalueringer.

**Figur 4. Lederenes lederuddannelsesniveau.**

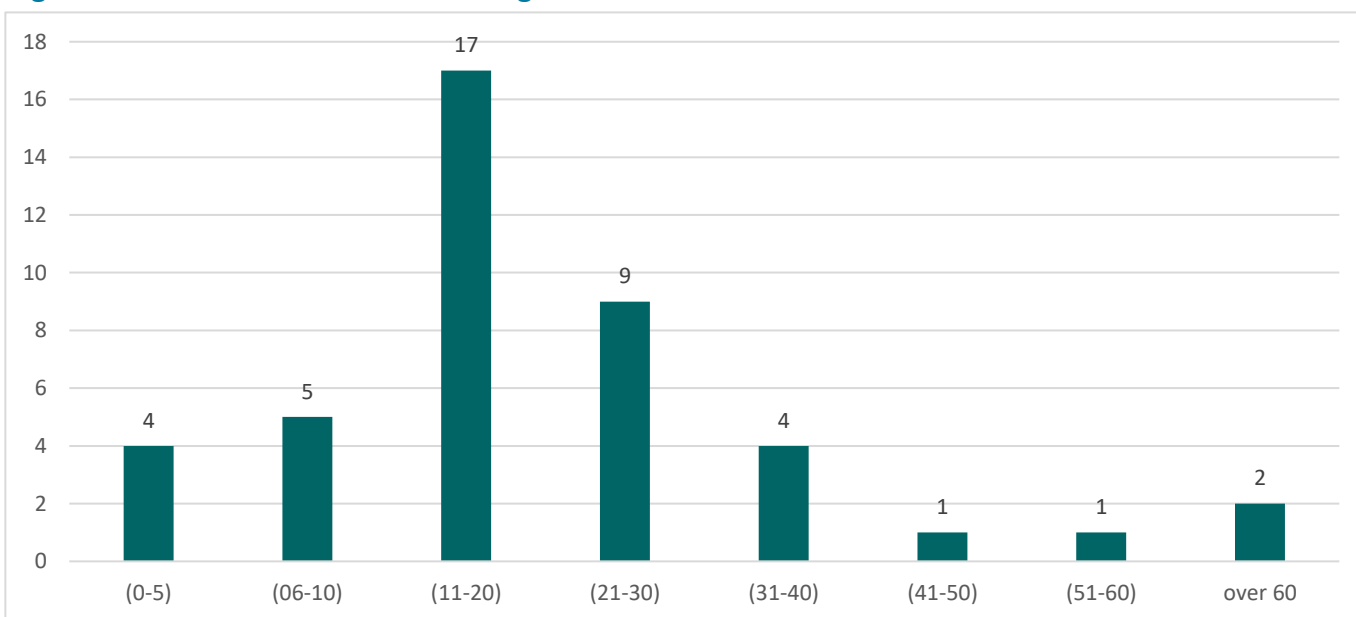
I figuren kan du se, antallet af ledere, der har gennemført forskellige typer af lederuddannelse. Den enkelte leder kan godt have svaret mere end en svarmulighed.



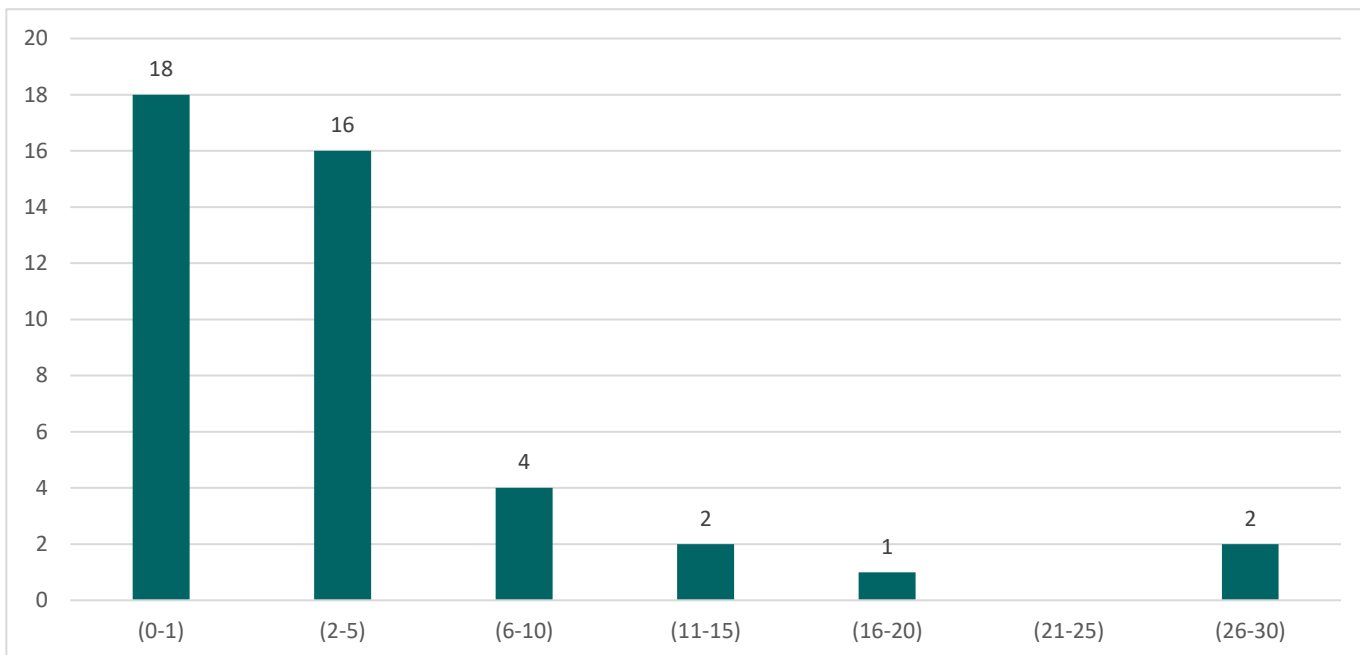
**Figur 5. Ledelsesspænd**

I figuren kan du se ledernes ledelsesspænd. Det gennemsnitlige ledelsesspænd på Skole- dagtilbud er **22 medarbejdere**.

**Figur 6. Ansættelse i nuværende stilling**

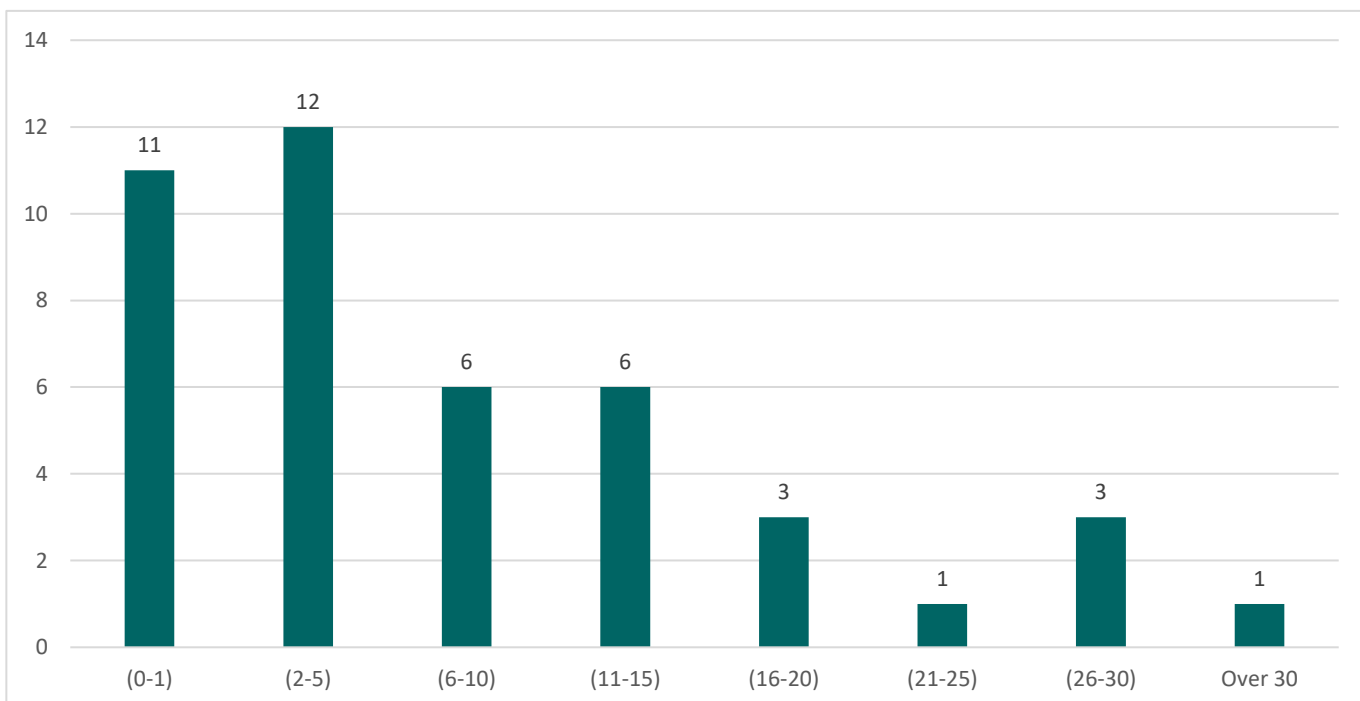


I figuren kan du se, hvor længe lederne har været ansat i deres nuværende lederstilling. Den gennemsnitlige tid, lederne har haft deres nuværende job, er **4 år**.

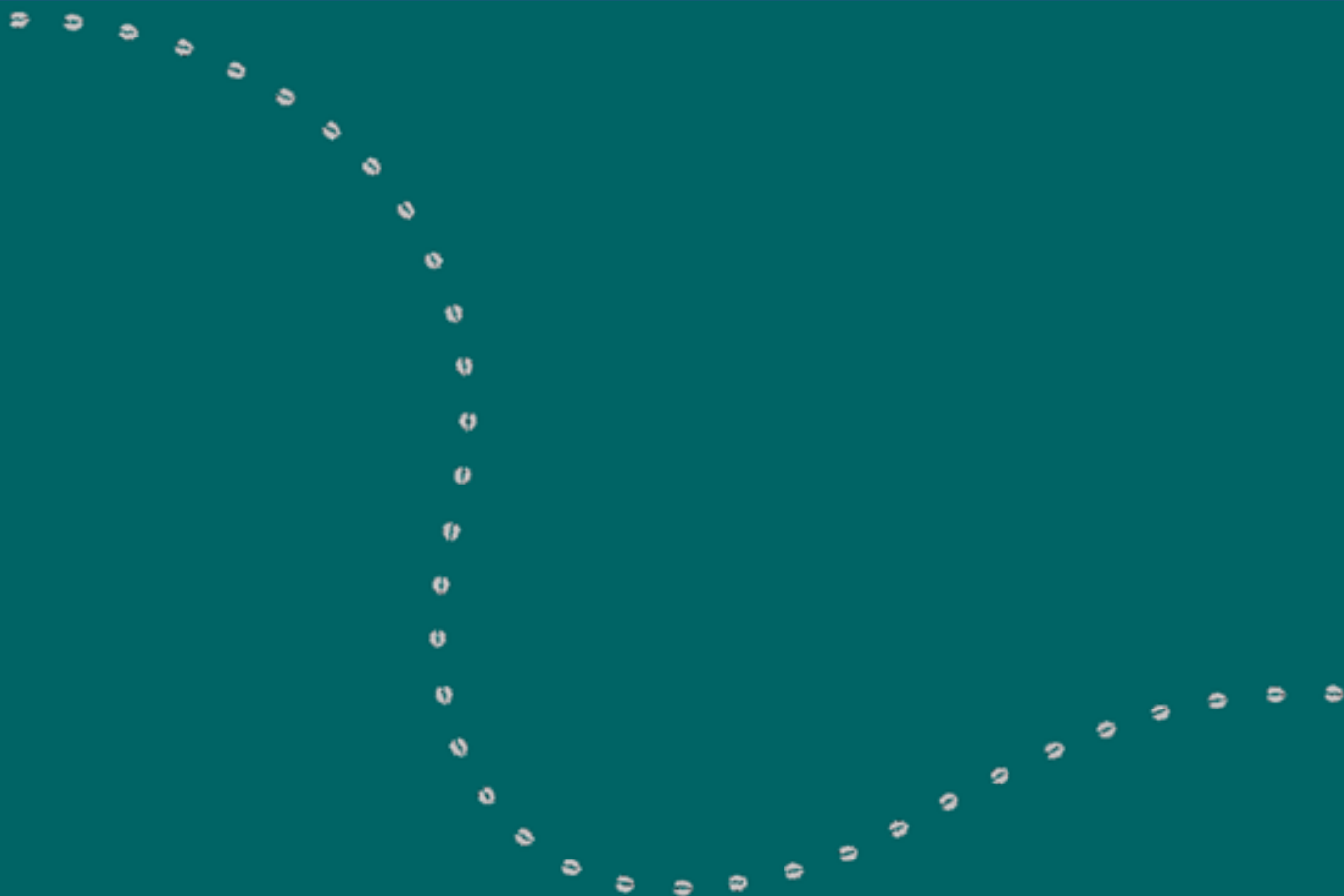


### Figur 7. Samlet ledererfaring

I figuren kan du se, hvor længe lederne samlet set har haft et lederjob. Ledernes gennemsnitlige ledererfaring er **8,3 år**.



Du kan finde hjælp og inspiration til, hvordan man som organisation kan følge op på evalueringen med dialog på den fællesoffentlige ledelsesevalueringens hjemmeside [her](#).



NORDDJURS KOMMUNE

Rådhuset  
Torvet 3 8500 Grenaa

Tlf. 89 59 10 00  
Mail: [norddjurs@norddjurs.dk](mailto:norddjurs@norddjurs.dk)